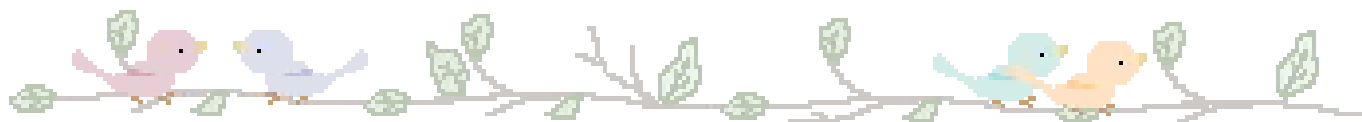


「 ゆうゆう北久里浜だより」



根岸交通公園

桜が満開の根岸交通公園へ入居者の皆様と行ってきました。根岸交通公園はナーシングホーム北久里浜から徒歩約5分の所にあります。その公園は市街地と同じように交通標識、信号機などがあり、子供が実際に自転車や三輪車に乗って交通ルールを身につけることができる公園です。公園内には見事に咲き誇る桜の木々が多くあり、桜の開花の時期になると「さくらまつり」が開催されます。その時には大勢の人出でにぎわっていました。

根岸交通公園散策

岸根交通公園



当日は快晴で、お天気にもぐまれ、しばし、皆様は満開の桜を鑑賞していました。

夕陽観賞

ナーシングホーム内より



4階西側通路より小高い山に夕陽がかけれるまでの一時を入居者の方と見とれました。
ナーシングホーム北久里浜では東側の窓越しに、丘から昇る朝陽を楽しみに、ご覧になる方もいらっしゃいます。

スタッフ紹介



栄養士 ・ 調理師

今回はナーシングホーム北久里浜の厨房で入居者の皆様のお食事、おやつを担当していただいております、代表でお二人、栄養士の吉永沙恵さん、佐藤光子さんを紹介させていただきます。お二人は「ゆうゆう北久里浜だより」3月号・協力企業紹介欄で紹介させていただきました、日清医療食品(株)の方達です。毎日入居者の皆様の栄養を考えた献立でのお食事、おやつを準備していただいております。

野比海岸へドライブしました

野比海岸



快晴の野比海岸へ男性の皆様はドライブに行ってきました。途中、見晴らしの良い所でちょっといっぶくしました。

ご入居様様が絵画の個展を開催しました

オリエンタル画廊



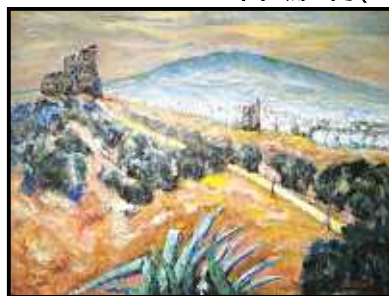
画廊にて作家



画廊内(上) / 作品(下)



剣崎灯台



モロッコ・カスバ



岩場

作家の方は会期中毎日、画廊に行かれ、大勢のお客様の接待でお疲れにもかかわらず、無事個展終えることができました。作品も多数お買い上げされました。



作家名 加藤光代

作品名 人形

作家略歴

慶応義塾大学文学部卒業

1986年 東光展奨励賞 画廊協会展出品

1987年 東光展奨励賞

ブロードウェイ新人賞展第3席

1988年 朱葉会マツダ賞

1996年 ギャラリーヨコハマにて個展

1985年～銀座タカゲン画廊にて個展11回

1999年～ギャラリーヨコハマにて港耀展10回

2000年 ザ・ホテルヨコハマにて個展

2002年 チェリーブロッサム

2007年 銀座清月堂画廊にて個展

チャリティーボール出品

現在 東光会会員

朱葉会会員

日本美術家連盟会員

このコーナーでは当ホームに多くの作品を
展示しております加藤光代先生の作品を
毎月ご紹介させていただきます。

お知らせ

NEW 「ご意見箱」設置について

より良い施設を目指すために、1階電話機横にご意見箱を設置しました。皆様のご意見をお寄せください。

4月アクティビティ予定

- ・根岸交通公園お花見散策
- ・マジックショー
- ・誕生日会
- ・リズム体操
- ・アロマトリートメント
- ・茶道会
- ・嚙下体操

訪問理美容

ご入居者様にご予約いただきますと、理美容院にナーシングホーム北久里浜に来ていただけます。ご利用料金は以下の通りです。ご予約はスタッフにお申し付けください。

ご利用料金(税込)

ヘアカット	1,260円
パーマー	4,700円
(カット・シャンプー込)	
ヘアカラー	3,500円
(シャンプー込)	
パーマ&カラー	7,000円
(シャンプー込)	

ゆうゆう
assist

ナーシングホーム 北久里浜

〒239-0807

横須賀市根岸町3-2-14

電話 046-838-5778